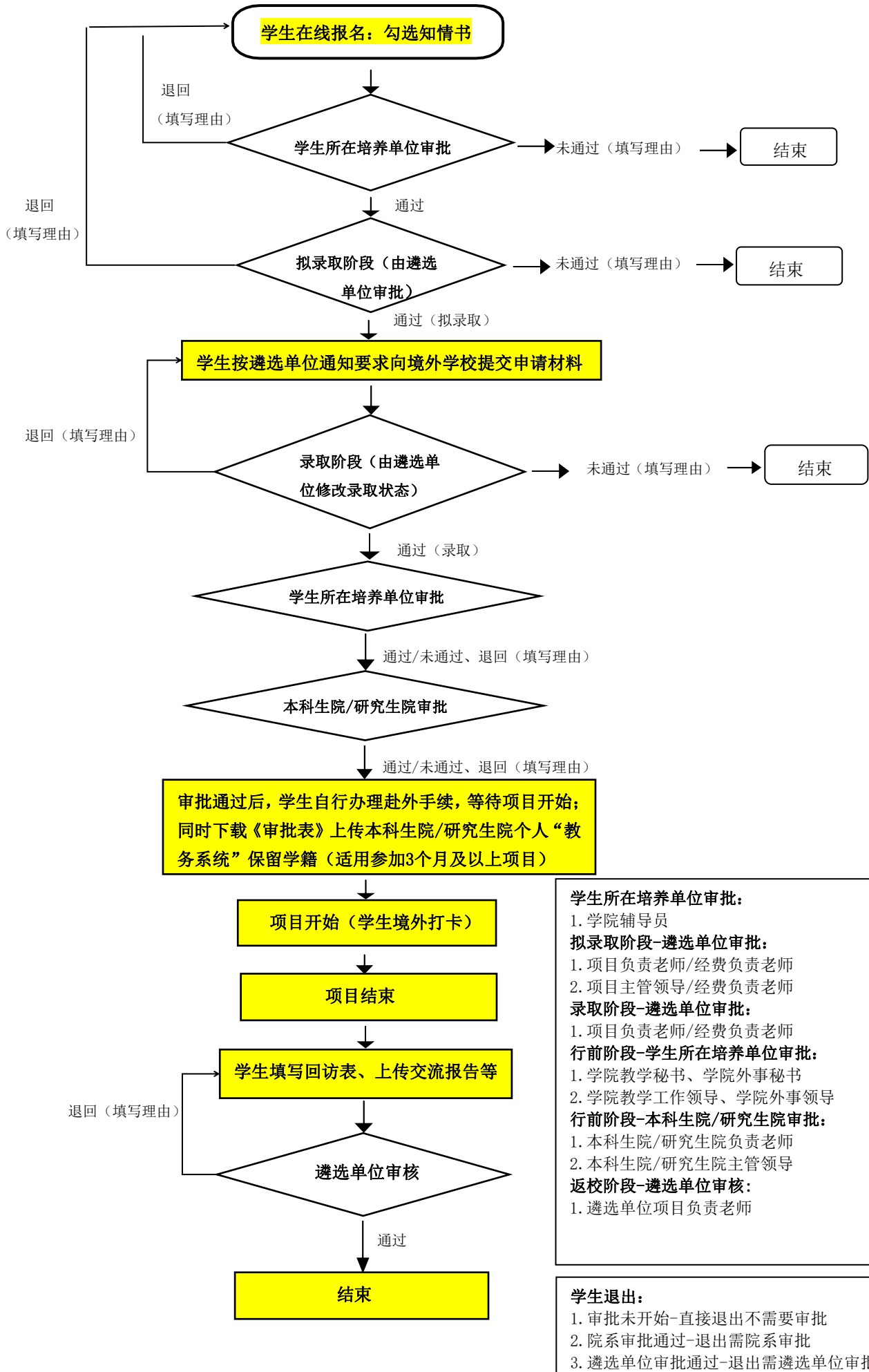


# 中国传媒大学学生因公出国（境）管理系统审批流程图



- 学生所在培养单位审批：**
1. 学院辅导员
- 拟录取阶段-遴选单位审批：**
1. 项目负责老师/经费负责老师
  2. 项目主管领导/经费负责老师
- 录取阶段-遴选单位审批：**
1. 项目负责老师/经费负责老师
- 行前阶段-学生所在培养单位审批：**
1. 学院教学秘书、学院外事秘书
  2. 学院教学工作领导、学院外事领导
- 行前阶段-本科生院/研究生院审批：**
1. 本科生院/研究生院负责老师
  2. 本科生院/研究生院主管领导
- 返校阶段-遴选单位审核：**
1. 遴选单位项目负责老师

- 学生退出：**
1. 审批未开始-直接退出不需要审批
  2. 院系审批通过-退出需院系审批
  3. 遴选单位审批通过-退出需遴选单位审批